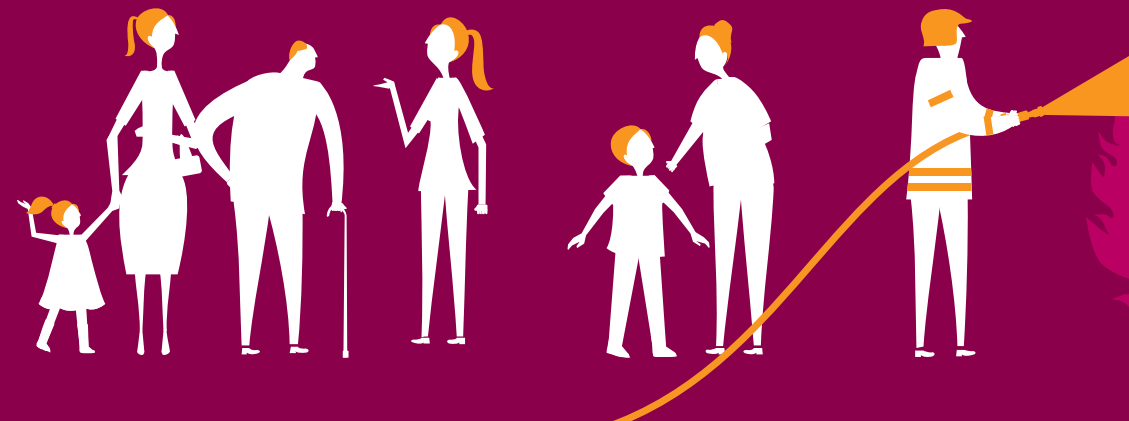


Kaupin yliopistollinen sote-keskus

Jarkko Lumio 11.05.2022



Sote-palveluiden tarve

- Itäisen keskusta-alueen sote-keskus 60 000 asukkaalle
- Korvaa Tammelakeskuksen
- Terveysasema, sosiaalipalvelut kattavasti, fysioterapia, suun terveydenhoito, äitiys- ja lastenneuvola
- Kehittäminen & koordinointi; esim. moniammatillisuus, etähoito, perhekeskus, yhteisöllisyys, terveysliikunta, hoitoketjut esh/pth, jne. Uusien toimintatapojen kehittäminen ja pilotointi
- Keskitettyjä palveluja Pirhalle ja YTA-alueelle; OT-keskus, Työkykytalo, ym.?
- PSHP:n apuvälinepalvelut
- 300 hengen työpaikka
- 55 M€

Kaupin yliopistollinen sote-keskus - yliopistollisuus

Pirkanmaan
hyvinvointialue

60 000 asukkaan soten
peruspalvelut

Tutkimus- ja kehitystyön fokukset

- 1) Peruspalvelut
- 2) Asiakasrajapinta
- 3) Monitieteellisyys
- 4) Henkilöstön kehityspanos

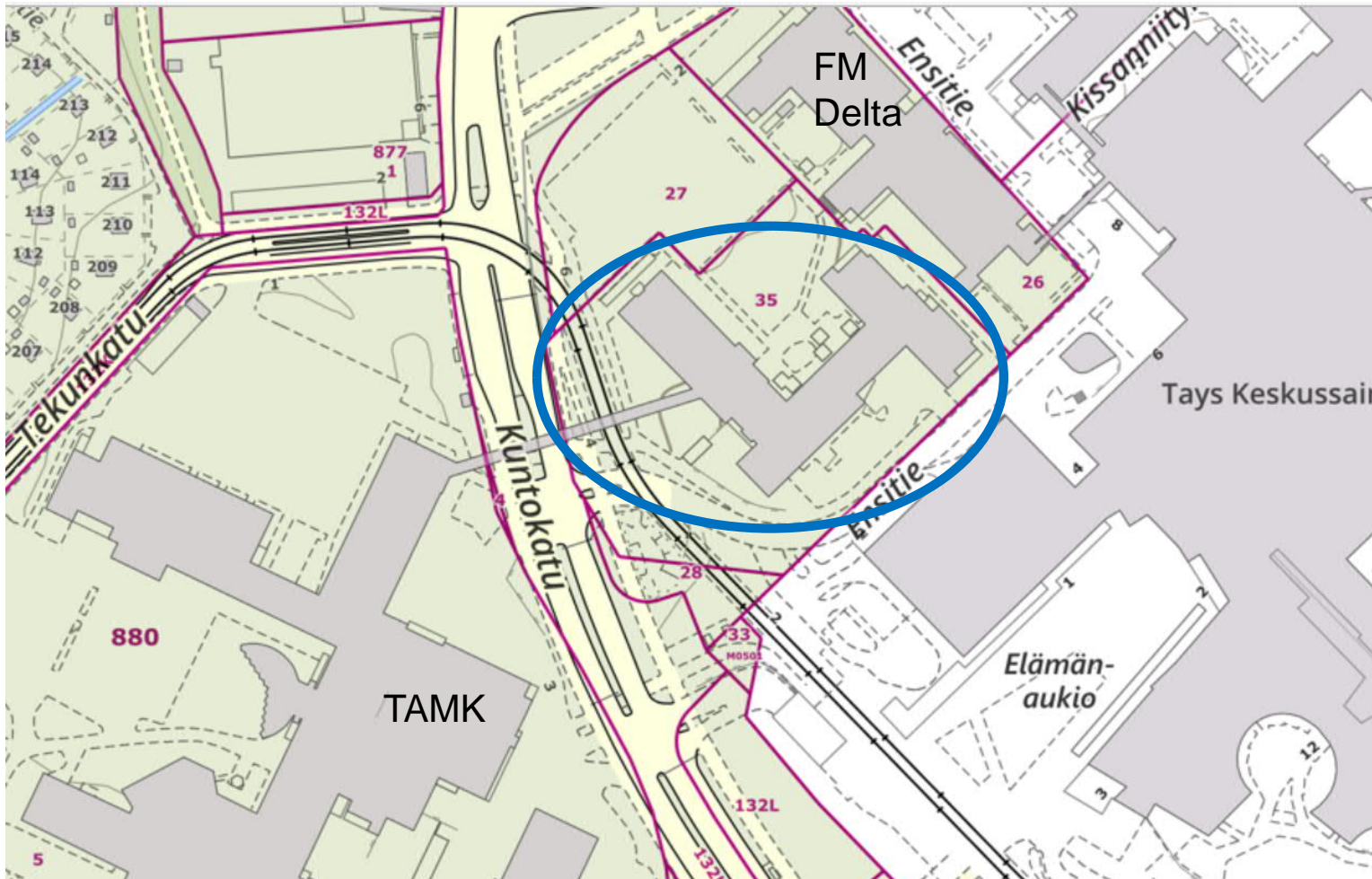
Näihin liittyvä opetus ja
innovaatiotoiminta

Osana hyvinvointialueen TKIO-
rakenteita



Kaupin yliopistollinen sote-keskus - TONTTI

Pirkanmaan
hyvinvointialue



- **Luovutusehto:**

Tontti 1.8.2026 asti
ammattikorkeakoulu-
käytössä

Ellei korkeakoulusäätiö ja
kaupunki yhdessä valtion
kanssa muuta sovi

- **Kitia**
- **Korkeakouluyhteisön päätös Juhannukseksi**

Suunnittelutilanne ja aikataulutavoite

- Tampereen kaupungin toimesta päivitetään tarveselvitys toukokuuhun 2022 mennessä
- Pirkanmaan sairaanhoitopiiri valmistelee hankesuunnitteluprosessin aloittamisen 1.1.2023 alkaen
- Hanke sisällytetään lokakuussa 2022 Pirkanmaan hyvinvointialueen investointibudjettiin vuodelle 2023 (suunnittelurahat)
- Vanhan rakennuksen purku syksyllä 2023
- Rakennustyöt 2024-2025
- Käyttöönotto 1.1.2026